

**DEVELOP**

Dynamic balance

[www.develop.eu](http://www.develop.eu)



# ineo i-SERIE

Direkt am Puls  
Ihres Unternehmens

# Der Arbeitsplatz von morgen schon heute

## Die neue ineo i-Serie von DEVELOP

Unsere Technologie der nächsten Generation entstammt unseren Ansprüchen, den Stellenwert multifunktionaler Systeme in Unternehmen zu überdenken; und findet damit ihren Platz direkt am Puls Ihrer vernetzten Umgebung. Bringen Sie einfach und sicher Menschen, Orte und Systeme zusammen, um Ihre Arbeitsweise zu verändern.

### Der Arbeitsplatz verändert sich

- Da immer mehr Aufgaben an einem vom Mitarbeiter gewählten Ort individuell ausgeführt werden, werden zentrale Büros zu Kommunikationszentren.
- Bürodokumente werden immer öfter digitalisiert, und das Datenvolumen steigt. Eine zentralisierte Verwaltung und ein besserer Zugriff auf Dokumente sind somit unerlässlich.
- Da Geschäftsdatenlecks und Hacking immer häufiger auftreten, wird Sicherheit ein immer wichtigeres Thema.

### Die ineo i-Serie ist die Lösung

- Durch einfachste Bedienbarkeit und hochwertige Leistung ermöglicht die ineo i-Serie den Mitarbeitern, Aufgaben effizient und effektiv überall zu erledigen.
- Mit der integrierten Sicherheitstechnologie der nächsten Generation bietet die ineo i-Serie eine zuverlässige und sichere Arbeitsumgebung für Ihr Unternehmen.



# Die i-serie ist einfach und sicher

**Wir haben die Möglichkeiten, die Technologie Ihrem Unternehmen bieten kann, vereinfacht, abgesichert und verbessert.**

## Hauptvorteile

- › Behalten Sie die Kontrolle über Ihre Daten
- › Schützen Sie Ihre Daten und wehren Sie sich gegen Bedrohungen durch Viren
- › Sicherheitstransparenz, Implementierung und Kontinuität
- › Die Gewissheit, sich auf wichtigere Aktivitäten konzentrieren zu können

## Unkompliziert und intelligent

Mit einem großen Touchscreen-Bedienfeld, einer Smartphone-Benutzeroberfläche, Sprachsteuerung und einem Display, das Benutzer mit Apps aus dem DEVELOP Marketplace anpassen können, ist die i-Serie einfach zu bedienen.

## Sicherheit der nächsten Generation

Die ineo i-Serie der nächsten Generation bietet die höchsten Sicherheitsstandards. Die i-Serie erfüllt die Vorschriften der DSGVO (Datenschutz-Grundverordnung der EU) mit einer externen Sicherungsmethode und bietet Endpunktsicherheit.

Mit unseren ineo SECURE-Services passen wir die Sicherheitseinstellungen an Ihre Anforderungen an, sodass Ihre Daten umfassend geschützt sind. Und mit der integrierten Virenschutzsoftware wird sichergestellt, dass Ihr Unternehmen nicht durch Viren gefährdet wird.



# Die i-Serie ist intuitiv

Inspiziert davon, wie Menschen mit Technik interagieren, haben wir die Benutzererfahrung komplett neu gestaltet.



## Für Menschen entwickelt

Die neue elegante ineo i-Serie moderne Funktionen wie einem schwebenden Bedienfeld, abgerundeten Kanten und LED-Statusanzeigen ist ganz im Büro zu Hause.

Mit einem Neigungswinkel von 24° bis 90° bietet das große 10,1"-Touchscreen-Panel im Tablet-Format eine bequeme Bedienung für alle Benutzer, insbesondere für Rollstuhlfahrer.

## Der Benutzer an erster Stelle

Die neue i-Serie bietet eine marktführende und intuitive Benutzeroberfläche – fast wie bei einem Smartphone.

Tatsächlich ist die Benutzererfahrung so vertraut, dass es praktisch keine Lernkurve gibt, und die Benutzer können ihren Bildschirm auf die gleiche Weise wie ihr mobiles Gerät anpassen\*.

Die am häufigsten verwendeten Funktionen haben eine identische Listenansicht und sind ohne Scrollen oder Suchen direkt sichtbar. Und da unsere A3- und A4-Modelle genau auf die gleiche Weise arbeiten, sind Benutzer produktiver, unabhängig davon, welches Gerät sie verwenden.

\*Verfügbar ab Januar 2020.



### Das Warten hat ein Ende

Die neue i-Serie ist unsere bisher schnellste Modellreihe: Beschleunigte Arbeitsabläufe und verkürzte Wartezeiten sprechen für sich. Dank des brandneuen Quad-Core-Prozessors ist sie sogar viermal schneller als unser Vorgängermodell ineo + 368.

Der neue Controller integriert alle Prozesse und verteilt Aufgaben effektiver innerhalb der CPU (Central Processing Unit). Das Ergebnis ist eine reibungslose und schnellere Benutzererfahrung ohne Wartezeit beim Betrieb der i-Serie.

### Sprachsteuerung verbindet

Für eine einfachere Bedienung und eine bessere Zugänglichkeit können Benutzer die i-Serie auch mit ihrer Stimme bedienen und sogar von ihr lernen – auf die gleiche Weise wie bei ihrem Smartphone. Somit wird auch der Zugang für Blinde erleichtert, die ihre Kopier- und Scanaufträge selbständig bearbeiten können, ohne das System zu berühren.



# store+find

## Vereinfachen Sie Ihr Dokumentenmanagement

In vielen kleinen und mittelständischen Unternehmen landen Dokumente auch heute noch in Ablageboxen, Aktenordnern und Schränken. Das braucht viel Platz und ist nicht sehr effizient. Andererseits waren elektronische Dokumentenmanagementsysteme (DMS) für Mittelständler bisher oft zu teuer oder zu komplex. store+find bietet nun eine bedienerfreundliche und kostengünstige DMS-Lösung, die speziell auf kleine und mittlere Unternehmen zugeschnitten ist.

### Angepasste Dokumentenverwaltung

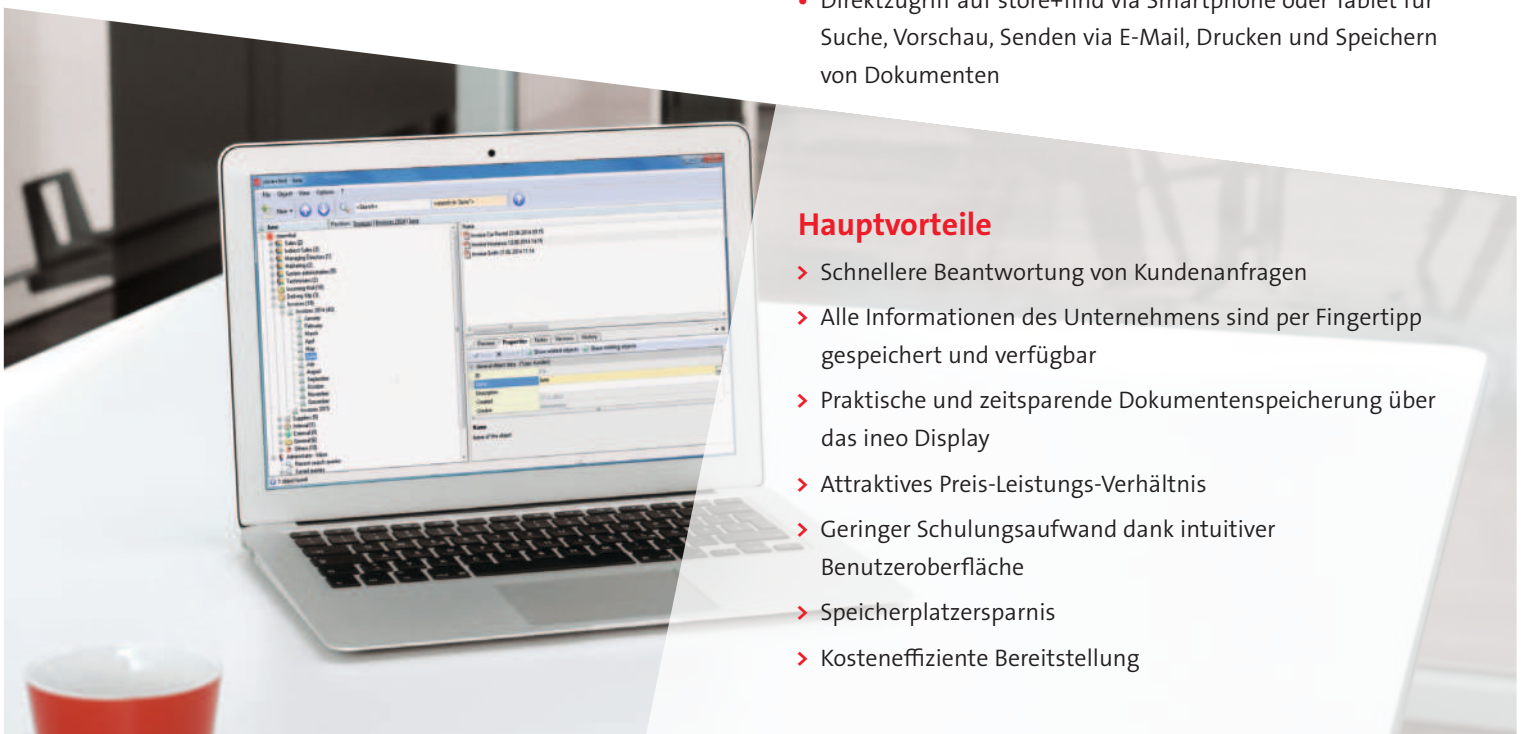
Finden Sie immer Ihre Dokumente, wenn Sie sie brauchen? Wissen Sie immer, wo Ihre Informationen aufbewahrt sind? In vielen Büros werden Dokumente entweder in Aktenschränken aufbewahrt oder digital in Netzwerk-Repositorys gespeichert. Um möglichst schnell und einfach darauf zugreifen zu können, müssen Sie wissen, wo genau die Dokumente sind. store+find macht Schluss mit dem zeitraubenden Suchen. Geben Sie einfach ein, wonach Sie suchen, und store+find liefert Ihnen die gewünschten Dokumente. Beim Speichern von Dokumenten führt Sie die ineo Anzeige durch den Vorgang. Darüber hinaus macht die selbsterklärende Benutzeroberfläche auch zeitaufwendige Schulungen überflüssig. Sogar unterwegs können Sie jederzeit via Smartphone, Tablet oder Notebook auf store+find zugreifen. store+find spart Zeit und Platz und hilft Ihnen, die Fragen Ihrer Kunden schneller zu beantworten. Insgesamt gewinnen Sie so eine Menge Zeit, um sich auf Ihr eigentliches Geschäft zu konzentrieren.

### Wichtige Merkmale

- Archivierung gescannter oder bereits elektronisch gespeicherter Dokumente
- Verarbeitung in diversen Formaten, z. B. .doc, .xls, .ppt, .pdf oder .tif
- Import von E-Mails und E-Mail-Anhängen direkt aus Microsoft Outlook
- Einfaches Tagging und Indizieren von Dokumenten
- Volltextsuche innerhalb eines Dokuments (optische Zeichenerkennung)
- Suche nach gespeicherten Dokumenten via Web-Browser oder Clientprogramm
- Weitere Optionen für Dokumente und E-Mails, die zusätzliche Verarbeitung erfordern
- Automatische Versionierung geänderter Dokumente
- Eingabe von Schlüsselwörtern und Indexbegriffen und Auswahl der Scan-Zieladresse am ineo Multifunktionsdisplay vor dem Scannen
- Direktzugriff auf store+find via Smartphone oder Tablet für Suche, Vorschau, Senden via E-Mail, Drucken und Speichern von Dokumenten

### Hauptvorteile

- > Schnellere Beantwortung von Kundenanfragen
- > Alle Informationen des Unternehmens sind per Fingertipp gespeichert und verfügbar
- > Praktische und zeitsparende Dokumentenspeicherung über das ineo Display
- > Attraktives Preis-Leistungs-Verhältnis
- > Geringer Schulungsaufwand dank intuitiver Benutzeroberfläche
- > Speicherplatzersparnis
- > Kosteneffiziente Bereitstellung



# convert+share

## Optimieren Sie Ihre Dokumenten-Workflows

In der Fertigungsindustrie ist Automation gängige Praxis. Ihre Vorteile haben sich aber noch nicht in allen Büros herumgesprochen. Dokumente manuell zu verarbeiten kostet im Vergleich dazu Zeit und Geld und führt leicht zu Fehlern – die sich kleine und mittlere Unternehmen nicht leisten können. Das bedienerfreundliche convert+share von Develop macht Schluss mit dieser Ineffizienz und trägt nachhaltig zur Optimierung Ihrer Dokumenten-Workflows bei – bei minimalem Aufwand. Workflow-Optimierung – einfacher denn je.

### Die wichtigsten Funktionen

#### Dokumentenerfassung

- Dokumentprozesse starten unmittelbar am MFP
- Vorab definierter Hot Folder leitet eingehende Dokumente automatisch an convert+share weiter
- PC-Client und Drucker-Client erlauben dedizierten Benutzern das Starten ihrer Workflows direkt vom PC aus

#### Dokumentenverarbeitung

- Erstellt durchsuchbare PDF- und PDF/A-Dateien
- Scan-to-Word und Scan-to-Excel
- Zonale OCR erkennt Textinhalte innerhalb definierter Zonen eines Dokuments
- Barcode-Erkennung von vorab definierten Barcode-Werten zur weiteren Verarbeitung oder Trennung mehrerer Dokumente, die in einem einzigen Prozess eingescannt wurden
- OMR ermöglicht das Verarbeiten von Fragebögen und das Extrahieren der Ergebnisse
- Formularerkennung erkennt Dokumente am Layout und startet direkt und ohne weitere manuelle Interaktion den richtigen Prozess

#### Dokumentenübertragung

- Speichert Dokumente in Microsoft SharePoint, SharePoint Online (Office 365), Evernote, Google Drive, Telekom Cloud, im Windows-Dateisystem und vielen weiteren Systemen
- Leitet Dokumente zur Übertragung per E-Mail an einen E-Mail-Server weiter
- Sendet Dokumente direkt an das elektronische Dokumentenverwaltungssystem store+find von Develop

#### Benutzerverwaltung

- Zugriffsbeschränkung erfordert die Angabe von Benutzernamen und Kennwörter für Windows oder Active Directory

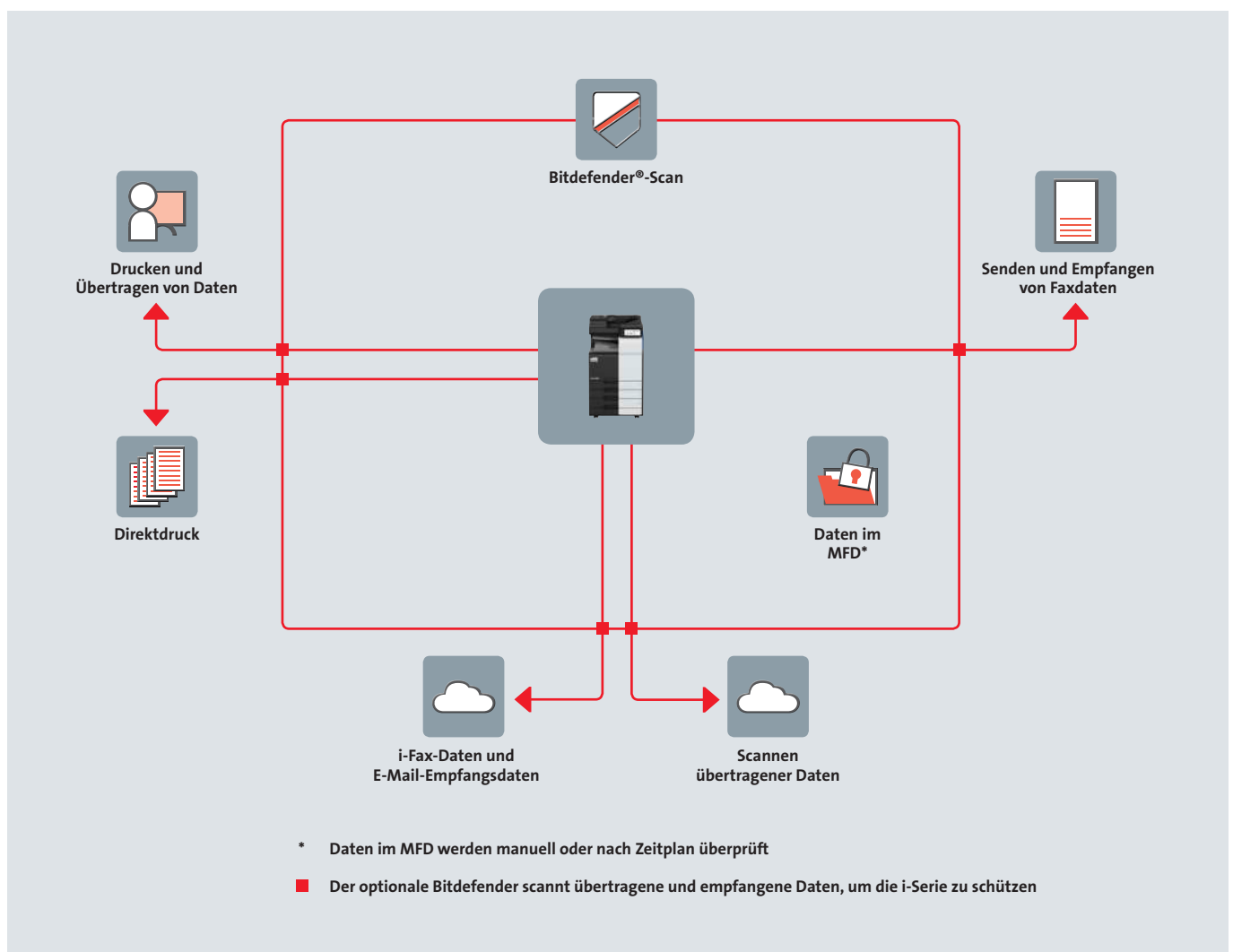
### Hauptvorteile

- > Erfassen von Dokumenten direkt aus einem Multifunktionssystem
- > Verarbeiten und Editieren von Dokumenten nach Bedarf
- > Übertragen von Dokumenten in jedes cloudbasierte Archivierungssystem
- > Verwalten des Dokumentenzugriffs per Autorisierung über Benutzernamen und Kennwörter

# Die i-Serie ist sicherer

## Immer sicher. Immer unter Kontrolle.

Der vollständige Schutz vor Bedrohungen durch Viren ermöglicht es Ihnen, sich ganz auf Ihre Aufgaben zu konzentrieren. Um Ihre Daten zu schützen, scannt die optionale Antivirussoftware Bitdefender® automatisch alle übertragenen und empfangenen Daten in Echtzeit. Sie können Ihre Daten auch nach Bedarf oder nach Zeitplan scannen, um sicherzustellen, dass Sie geschützt sind.





75 % DER UNTERNEHMEN GABEN AN, DASS ES ZU AUSFÄLLEN BEI DER NOTFALLWIEDERHERSTELLUNG GEKOMMEN SEI, WAS ZUM VERLUST KRITISCHER ANWENDUNGEN UND DATEIEN FÜHRTE. DENNOCH VERFÜGEN 60 % NICHT ÜBER EINEN UMFASSENDEN DATENWIEDERHERSTELLUNGSPLAN.

Quellen: Disaster Preparedness Council, FEMA

# Absolute Sicherheit mit ineo SECURE

Mit ineo SECURE-Services sorgen wir dafür, dass Ihr Unternehmen vollständig geschützt ist, indem wir ein auf Ihre Anforderungen zugeschnittenes Sicherheitssystem bereitstellen. Kontinuierliche Sicherheit bedeutet, dass es eine Sache weniger gibt, um die Sie sich kümmern müssen. Und da unser Team die gesamte Konfiguration übernimmt, sparen Sie darüber hinaus Zeit.

## Sicher und SECURE

- **ineo SECURE** schützt die Daten im Speicher Ihrer i-Serie
- **ineo SECURE Platinum** sichert die Netzwerkeinstellungen Ihrer Systeme
- **Das Antivirusprogramm Bitdefender®** schützt Sie vor Viren
- **Die ineo SECURE Notifier App** stellt sicher, dass die richtigen Einstellungen implementiert sind und unverändert bleiben

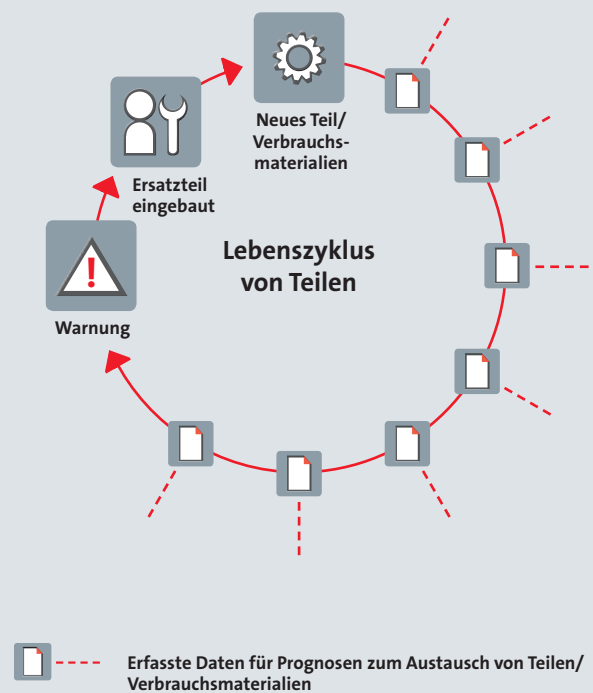
# Die i-Serie ist intelligenter

## Weniger Ausfallzeiten. Dauerhaft.

Unsere weltweite Remote Service-Plattform sorgt für störungsfreies Arbeiten und minimale Ausfallzeiten.

Die i-Serie erfasst auf intelligente Weise Daten für die Selbstdiagnose und Fernwartung und prognostiziert sogar die optimale Austauschzeit für Teile und Verbrauchsmaterialien, um eine kontinuierliche und vollständige Nutzung zu gewährleisten.

Außerdem wird die neueste Firmware in Echtzeit oder zu einem festgelegten Zeitpunkt hochgeladen. So wissen Benutzer immer, dass die Technologie auf dem aktuellen Stand ist.



**DEVELOP**

Dynamic balance



# ineo+ 4050i

- > A4-Multifunktionssystem  
Farbe
- > Bis zu 40 Seiten/Min.

## Optionsdiagramm



<b>1</b>	<b>Erweiterte Funktionen</b>
	PDF-Erweiterungen LK-102v3
	OCR-Texterkennung LK-105v4
	Barcode-Druck LK-106
	Unicode-Schriften LK-107
	OCR A- und B-Schriften LK-108
	Dokumentenkonvertierung LK-110v2
	ThinPrint®-Client LK-111
	Serverless Pull Printing LK-114
	Trusted Platform Module-Aktivierung LK-115v2
	Virenschutz LK-116

<b>2</b>	<b>Konnektivität</b>
	WLAN-Adapter UK-221
	USB-Hostboard EK-P08
	USB-Hostboard EK-P09
	Schnittstellenkabel für CSRC-Modem EK-P11
	Biometrische Authentifizierung AU-102
	ID-Kartenleser
	Montage-Kit MK-P08

<b>3</b>	<b>Sonstiges</b>
	Arbeitstisch WT-P03
	Doppeleinzugserkennung UK-P19
	10er-Tastatur KP-102
	Tastaturhalterung KH-P02
	Luftreinigungseinheit CU-202
	Montage-Kit MK-P09

<b>4</b>	<b>Medien-Zuführung</b>
	Papierfach PF-P20
	Höhenanpassungseinheit PF-P22
	Unterschrank DK-P04x

<b>5</b>	<b>Medien-Ausgabe</b>
	Offline-Hefter FS-P04

<b>Legende</b>	
	Erforderliche Option
	Option
	Diese Option kann nur zusammen mit der darüber stehenden Option installiert werden

## Endverarbeitungsfunktionen



Duplex



Ecken-  
Heftung

## Beschreibung

### Erweiterte Funktionen

<b>LK-102v3 PDF-Erweiterungen</b>	PDF/A (1b); PDF-Verschlüsselung; digitale Signatur
<b>LK-105v4 OCR-Texterkennung</b>	Durchsuchbare PDF- und PPTX-Dateien
<b>LK-106 Barcodeschriften</b>	Lizenzschlüssel für Barcode-Druck
<b>LK-107 Unicode-Schriften</b>	Lizenzschlüssel für Unicode-Druck
<b>LK-108 OCR-Schriften (A und B)</b>	Lizenzschlüssel für OCR-Font-Druck (OCR-A/B)
<b>LK-110v2</b>	Erzeugt diverse Dateiformate
<b>Dokumentkonverterpaket</b>	einschl. DOCX, XLSX und PDF/A
<b>LK-111 ThinPrint®-Client</b>	Druckdatenkomprimierung zugunsten von verringerter Netzwerkbelastung
<b>LK-114 Serverless Pull Printing</b>	Drucklösung für sicheres Drucken und Follow Me-Druck, die keine Serveranwendung erfordert
<b>LK-115v2 Trusted Platform Module</b>	Trusted Platform Module (TPM) zum Schutz der Datenverschlüsselung und -entschlüsselung
<b>LK-116-Virenschutz</b>	Bitdefender® Antivirus ermöglicht Echtzeit-Scans aller eingehenden/ausgehenden Daten

### Konnektivität

<b>WLAN-Adapter UK-221</b>	WLAN- und WLAN-Zugriffspunkt-Modus
<b>USB-Hostboard EK-P08</b>	Schnittstelle für USB-Tastatur
<b>USB-Hostboard EK-P09</b>	Schnittstelle für USB-Tastatur mit Bluetooth
<b>EK-P11 Schnittstellenkabel für CSRC-Modem</b>	GPRS-Modemverbindung für CSRC
<b>Biometrische Authentifizierung AU-102</b>	Fingervenenscanner
<b>ID-Kartenleser</b>	Verschiedene Kartentechnologien
<b>Montage-Kit MK-P08</b>	Installations-Kit für ID-Kartenleser

### Sonstiges

<b>WT-P03 Arbeitstisch</b>	Ablagemöglichkeit für Authentifizierungssysteme
<b>UK-P19</b>	Mehrfacheinzugserkennung zur Vermeidung von Fehlern und Papierstau
<b>Doppeleinzugserkennung</b>	(Hardware) zur Nummerneingabe
<b>KP-102 10er-Tastatur</b>	Zur Ablage der USB-Tastatur
<b>KH-P02 Tastaturhalterung</b>	Verbesserung der Luftqualität in Innenräumen durch Reduzierung von Emissionen
<b>CU-202 Luftreinigungseinheit</b>	Installations-Kit für Luftreinigungseinheit

### Medien-Zuführung

<b>PF-P20 Papierkassette</b>	500 Blatt, A4, 60-90 g/m <sup>2</sup>
<b>Höhenanpassungseinheit PF-P22</b>	Zum Herstellen einer bequemen Höhe für den Betrieb
<b>Unterschrank DK-P04x</b>	Stauraum für Papiervorrat und Verbrauchsmaterialien

### Medien-Ausgabe

<b>FS-P04 Externer Hefter</b>	Offline-Heftung für 20 Blatt
-------------------------------	------------------------------

## Technische Daten

### SYSTEMSPEZIFIKATIONEN

<b>Display/Auflösung</b>	10,1" / 1024 x 600
<b>Systemspeicher (Standard/max.)</b>	5.120 MB
<b>Festplatte</b>	256 GB SSD (Standard)
<b>Schnittstellen</b>	10/100/1.000-Base-T Ethernet; USB 2.0; Wi-Fi 802.11 b/g/n (optional)
<b>Netzwerkprotokolle</b>	TCP/IP (IPv4/IPv6); SMB; LPD; IPP; SNMP; HTTP(S); AppleTalk; Bonjour
<b>Automatischer Originaleinzug (Standard)</b>	Bis zu 80 Originale; A5–A4; 50–128 g/m <sup>2</sup> ; Dual-Scan ADF
<b>Papierkapazität (Standard/max.)</b>	600 Blatt/1.600 Blatt
<b>Papierkassetten (Standard)</b>	1 x 500 Blatt, A6–A4, benutzerdefinierte Formate, 60–210 g/m <sup>2</sup>
<b>Papierkassetten (optional)</b>	1 x 500 Blatt, A4, 60–90 g/m <sup>2</sup> 1 x 500 Blatt, A4, 60–90 g/m <sup>2</sup>
<b>Stapelblatteinzug</b>	100 Blatt; A6–A4; benutzerdefinierte Formate; 60–210 g/m <sup>2</sup>
<b>Duplex</b>	A4; 60–210 g/m <sup>2</sup>
<b>Endverarbeitung (optional)</b>	Gruppe; Sortieren; Heften (offline)
<b>Ausgabekapazität (Standard)</b>	Max. 250 Blatt
<b>Kopier-/Druckvolumen (monatlich)</b>	Empf.: 6.500 Seiten; max. <sup>1</sup> 120.000 Seiten
<b>Toner-Lebensdauer</b>	Schwarz bis zu 13.000 Seiten CMY max. 9.000 Seiten
<b>Lebensdauer Bildeinheit</b>	Schwarz bis zu 168.000 Seiten (Bildeinheit) CMY max. 55.000 Seiten (Bildeinheit)
<b>Leistungsaufnahme</b>	220–240 V / 50/60 Hz, weniger als 1,45 kW
<b>Abmessungen (B x T x H)</b>	420 x 528 x 572 mm (ohne Optionen)
<b>Gewicht</b>	Ca. 39,0 kg (ohne Optionen)

### DRUCKEN

<b>Druckauflösung</b>	1.800 (äquivalent) x 600 dpi; 1200 x 1200 dpi
<b>Seitenbeschreibungssprachen</b>	PCL 6 (XL 3.0); PCL 5c; PostScript 3 (CPSI 3016); XPS
<b>Betriebssystem</b>	Windows 7 (32/64); Windows 8/8.1 (32/64); Windows 10 (32/64); Windows Server 2008 (32/64); Windows Server 2008 R2; Windows Server 2012; Windows Server 2012 R2; Windows Server 2016; Windows Server 2019; Macintosh OS X 10.10 oder neuer; Unix; Linux; Citrix
<b>Druckerschriften</b>	80 PCL Latin; 137 PostScript 3 Latin emuliert
<b>Mobildruck</b>	AirPrint (iOS); Mopria (Android); ineoPRINT (iOS/Android/Windows 10 Mobile); Mobile Authentifizierung und Kopplung (iOS/Android) Optional: Google Cloud Print; WiFi Direct

### TECHNISCHE DATEN DES SCANNERS

<b>Scangeschwindigkeit (S/W / Farbe)</b>	Bis zu 45/45 Bilder/Min. (Simplex) Bis zu 90/90 Bilder/Min. (Duplex)
<b>Scanfunktionen</b>	Scan-to-eMail (Scan-to-Me); Scan-to-SMB (Scan-to-Home); Scan-to-FTP; Scan-to-Box; Scan-to-USB; Scan-to-WebDAV; Scan-to-URL; TWAIN-Scan
<b>Dateiformate</b>	JPEG; TIFF; PDF; Compact PDF; verschlüsselte PDF; XPS; Compact XPS; PPTX Optional: Durchsuchbare PDF; PDF/A 1a und 1b; durchsuchbare DOCX/PPTX/XLSX
<b>Scanadressen</b>	Max. 2.100 (Zielwahlen und Gruppen), LDAP-Unterstützung

## TECHNISCHE DATEN DES KOPIERERS

<b>Bildtechnologie</b>	Laser
<b>Tonertechnologie</b>	HD-Polymerisationstoner
<b>Kopier-/Druckgeschwindigkeit A4 (Schwarz/Farbe)</b>	Bis zu 40/40 Seiten/Min.
<b>Autoduplexgeschwindigkeit A4 (Schwarz/Farbe)</b>	Bis zu 40/40 Seiten/Min.
<b>Erste Kopie A4</b>	4,8/5,4 Sek.
<b>Aufwärmzeit</b>	Ca. 13 Sek. (Schwarz); 15 Sek. (Farbe)
<b>Kopierauflösung</b>	600 x 600 dpi
<b>Graustufen</b>	256 Farbabstufungen
<b>Mehrfachkopie</b>	1–9.999
<b>Originalformat</b>	A6–A4; benutzerdefinierte Formate
<b>Zoom</b>	25–400 %, in Schritten von 0,1 %; Auto-Zoom

## TECHNISCHE DATEN DES FAX

<b>Kompatibilität</b>	Super G3
<b>Faxübertragung</b>	Analog; i-Fax; Farb-i-Fax, IP-Fax
<b>Faxauflösung</b>	Max. 600 x 600 dpi
<b>Kodierung</b>	MH; MR; MMR; JBIG
<b>Modemgeschwindigkeit</b>	Max. 33.600 bps
<b>Fax-Adressen</b>	Max. 2.100 (Zielwahlen und Gruppen)

## ANWENDERBOXEN

<b>Max. Dokumentspeicher</b>	Bis zu 3.000 Dokumente oder 10.000 Seiten
<b>Anwenderbox-Typen</b>	Öffentlich, Persönlich (mit Passwort oder Authentifizierung), Gruppen (mit Authentifizierung)
<b>Systembox-Typen</b>	Sicheres Drucken; Verschlüsselter PDF-Druck; Faxempfang; Faxabruf

## SYSTEMMERKMALE

<b>Sicherheitsfunktionen (Standard)</b>	ISO 15408 HCD-PP Common Criteria (in Auswertung); IP-Filterung und Port-Deaktivierung; SSL2-, SSL3- und TLS1.0/1.1/1.2-Netzwerkcommunication; IPsec-Unterstützung; IEEE 802.1x-Unterstützung; Benutzerauthentifizierung; Authentifizierungs-Log; sicheres Drucken; Kerberos; Datenüberschreibung der Festplatte; Verschlüsselung der Festplattendaten (AES 256); automatisches Löschen von Daten im Arbeitsspeicher; vertraulicher Faxempfang; Benutzerdruckdatenverschlüsselung
<b>Sicherheitsfunktionen (optional)</b>	Echtzeit-Virenskans (Bitdefender®)
<b>Abrechnung (Standard)</b>	Bis zu 1.000 Benutzerkonten; Active Directory-Unterstützung (Benutzername + Kennwort + E-Mail + SMB-Ordner); Zuweisen von Benutzerrechten
<b>Abrechnungsfunktionen (optional)</b>	Biometrische Authentifizierung (Fingervenenscanner); ID-Kartenauthentifizierung (ID-Kartenleser); Authentifizierung über Mobilsystem (Android/iOS)
<b>Software</b>	store+find (opt.); convert+share (opt.); Device Manager; Box Operator; Data Administrator (Benutzerkonten und Kostenstellen); Kartenlösungen (opt.); EveryonePrint (opt.)

<sup>1</sup> Wenn das Maximalvolumen innerhalb eines Jahres erreicht wird, ist ein Wartungszyklus erforderlich.

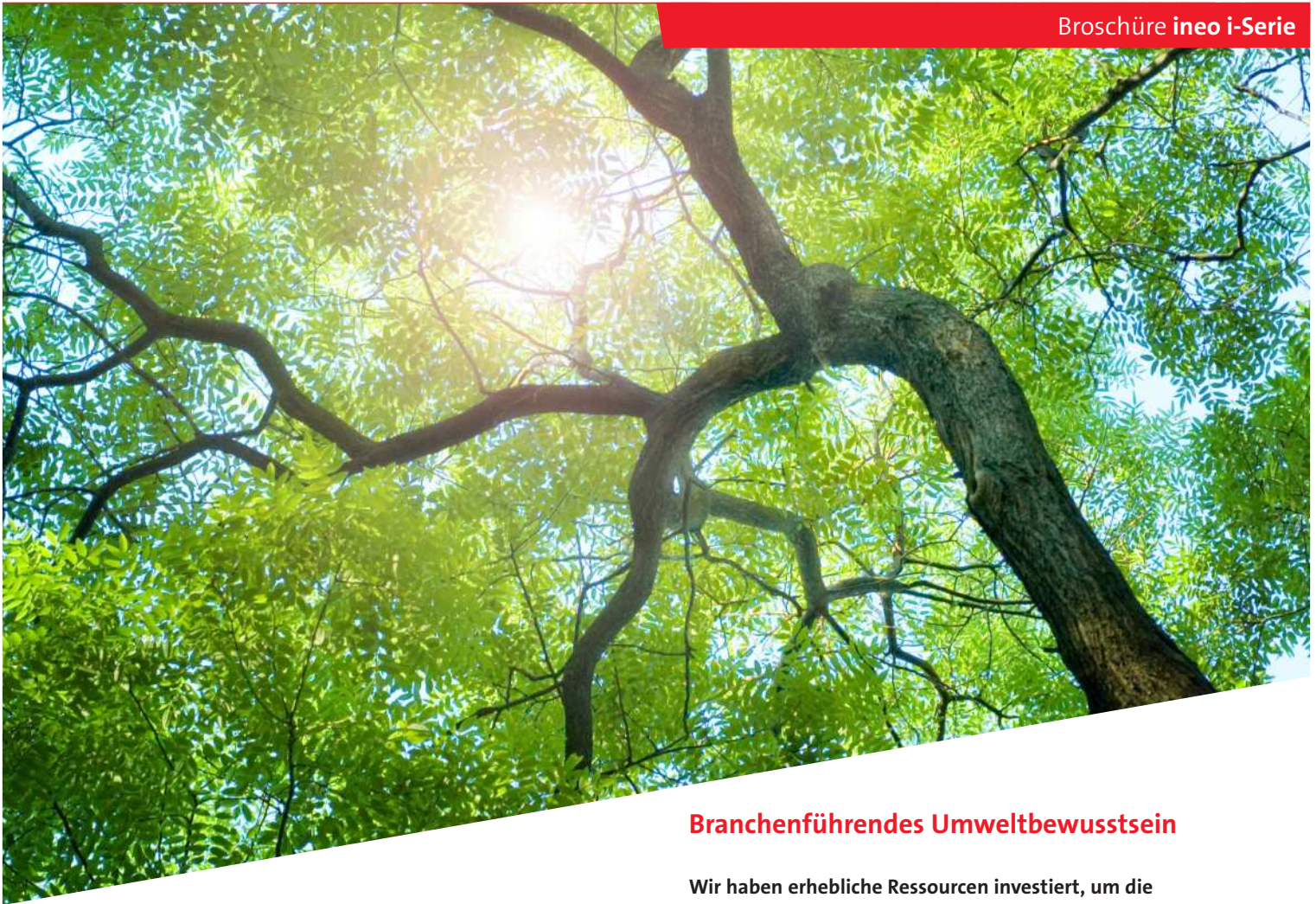
<sup>2</sup> Die Aufwärmzeit kann je nach Betriebsumgebung und Nutzungsverhalten unterschiedlich sein.



## DEVELOP

Konica Minolta Business Solutions Austria GmbH - [www.konicaminolta.at](http://www.konicaminolta.at)  
 Konica Minolta Business Solutions Deutschland GmbH - [www.konicaminolta.de](http://www.konicaminolta.de)

- Alle Spezifikationen beziehen sich auf Papier im Format A4 mit einem Gewicht von 80 g/m<sup>2</sup>.
- Unterstützung und Verfügbarkeit der angegebenen Spezifikationen und Funktionen variieren in Abhängigkeit von den eingesetzten Betriebssystemen, Anwendungen und Netzwerkprotokollen sowie von den Netzwerk- und Systemkonfigurationen.
- Die angegebene erwartete Lebensdauer der einzelnen Verbrauchsartikel basiert auf spezifischen Betriebsbedingungen wie Seitendeckung für ein bestimmtes Seitenformat (5 % Deckung bei A4). Die tatsächliche Lebensdauer der einzelnen Verbrauchsartikel hängt von der Nutzung und von anderen Druckvariablen ab, darunter Seitendeckung, Seitenformat, Medientyp, kontinuierlicher oder unterbrochener Druck, Umgebungstemperatur und Luftfeuchtigkeit.
- Spezifikationen und Zubehörteile basieren auf den zum Zeitpunkt des Drucks verfügbaren Informationen und können ohne weitere Ankündigung geändert werden.
- DEVELOP und ineo sind eingetragene Marken/Produktnamen der Konica Minolta Business Solutions Europe GmbH.
- Konica Minolta garantiert nicht, dass die angegebenen Spezifikationen fehlerfrei sind.
- Alle Marken und Produktnamen können eingetragene Marken oder Marken der jeweiligen Markeninhaber sein und werden hiermit anerkannt.



## Branchenführendes Umweltbewusstsein

**Wir haben erhebliche Ressourcen investiert, um die Umweltbelastung durch die ineo i-Serie so gering wie möglich zu halten.**

Unsere neuen Energiespareinstellungen, der Toner mit Niedrigtemperatur-Fixierung und der Gewichtserkennungssensor sorgen für eine erhebliche Reduzierung des Energie- und Papierverbrauchs.

Wir setzen uns auch dafür ein, den Abfall während des gesamten Produktlebenszyklus zu minimieren. Während unsere verbesserten Verbrauchsmaterialien und Teile weniger Material verbrauchen und eine längere Lebensdauer bieten, sorgt unsere branchenführende Lösung für die Luftpolsterverpackung für einen sicheren Transport und reduziert gleichzeitig den Abfall um 20 %.



ineo i-Serie + 4050i



ineo i-Serie + 360i

## Die ineo i-Serie ist jetzt verfügbar

Mit intelligenter Benutzerfreundlichkeit, Sicherheit der nächsten Generation und nahtloser Konnektivität bringt die ineo i-Serie Menschen, Orte und Systeme zusammen, um Ihre Arbeitsweise zu verändern.

Die ineo i-Serie ist heute schon der Arbeitsplatz von morgen.



**DEVELOP**